

Typ C23-E

SICHTSEITE EDELSTAHL K240

Unterschnittene Sockelleiste mit Edelstahlaufll.
73,0 x 13,0 mm - Einbaumöglichkeit US

ALU-PLAN®

SCHUTZVERMERK ISO 16016

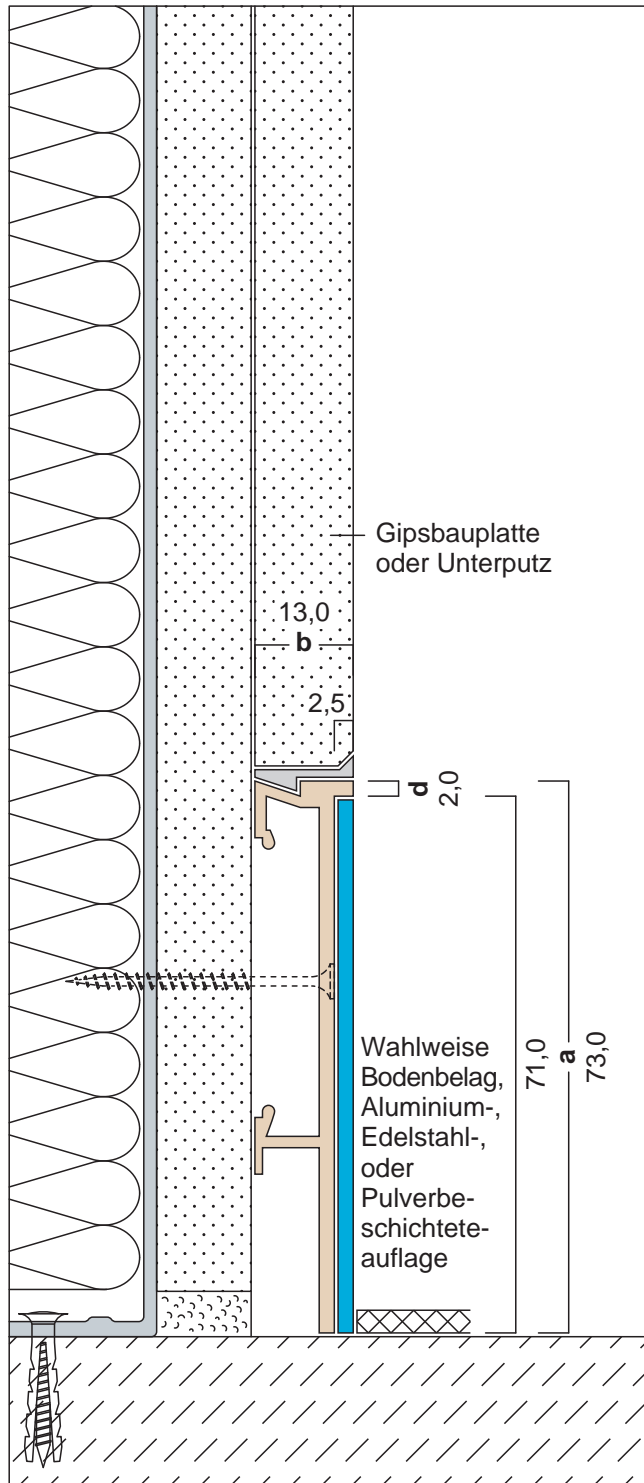
UP

US

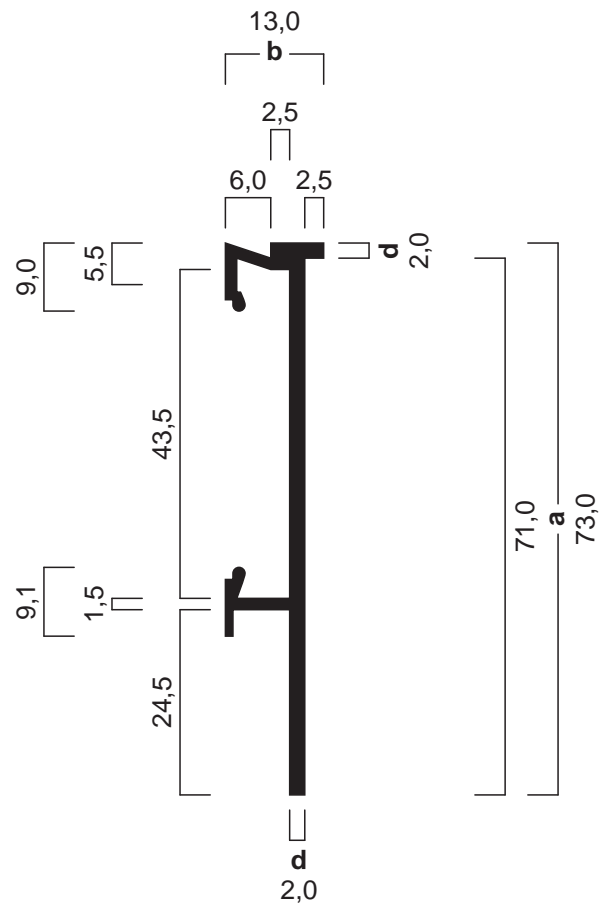
Zusatzhinweise

A E F K S -

und Abmessungen



- Nebenstehende Zeichnung zeigt das Profil als "Unterschnittene Sockelleiste" auf doppellagiger Gipskartonwand.
- Der Einbau als "Unterputz-Sockelleiste" ist möglich. (siehe Einbaumöglichkeit UP)
- Die Montage erfolgt **durch Anschrauben** sowie aufkleben der pulverbeschichteten Auflage mit einem Polymerkleber.
- Das Profil ist mit einer Aluminiumauflage lieferbar. (siehe Typ C23-A)
- Das Profil ist mit einer pulverbeschichteten Auflage lieferbar. (siehe Typ C23-F)



Ausschreibungstext, CAD-Detail, Montagehinweis
Direktanwahl: www.alu-plan.de / EDUSC23E

Weitere Informationen zur Montage erhalten Sie im Internet unter www.alu-plan.de / montage

ALU-PLAN-GmbH®

Aich 45
85667 Oberpfarrmern

Telefon 08106 / 305 35 41
Telefax 08106 / 305 35 44

E-Mail info@alu-plan.de
Internet www.alu-plan.de

Copyright
Datenblatt

22.03.2013