

Typ i1501-E

EDELSTAHL K240

Aufputzsockelleiste

150,0 x 1,0 mm

ALU-PLAN®

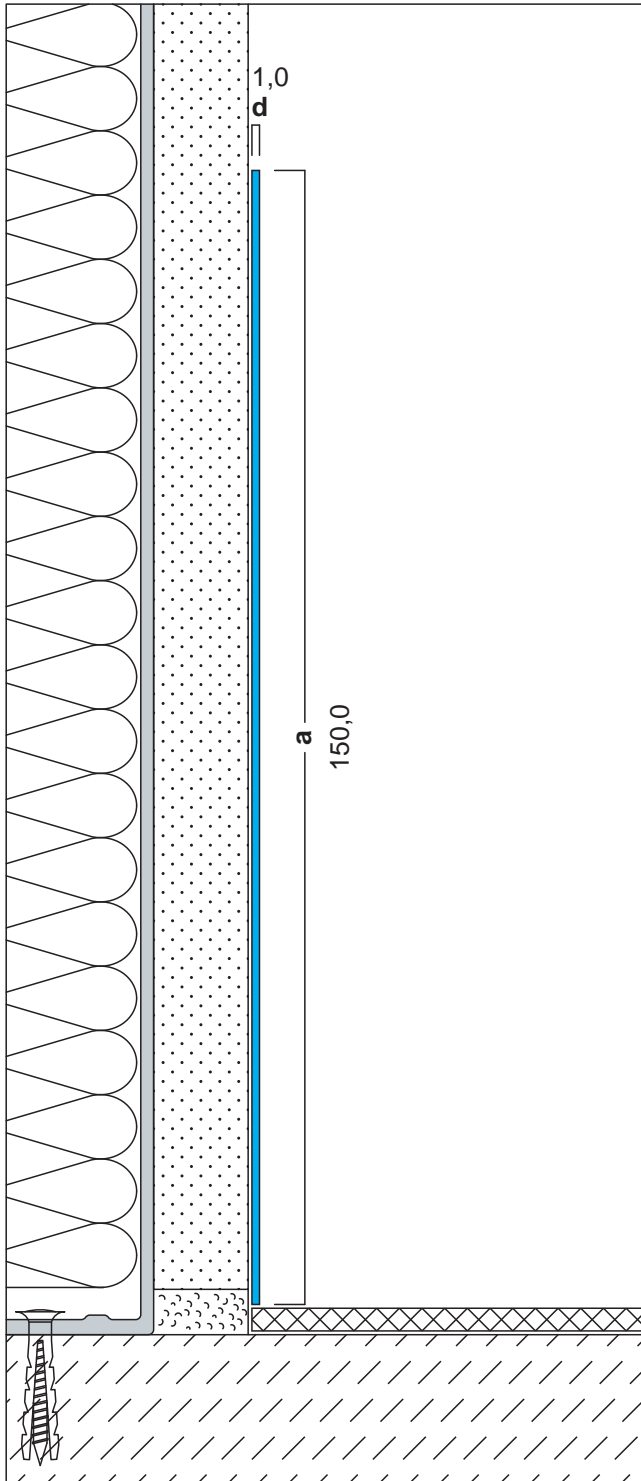
SCHUTZVERMerk ISO 16016

AP

Zusatzhinweise

E K +

und Abmessungen



Ausschreibungstext, CAD-Detail, Montagehinweis
Direktanwahl: www.alu-plan.de / EDAPI1501

- Nebenstehende Zeichnung zeigt das Profil als "Aufputzsockelleiste" auf einfacher Gipskartonwand.
- Die Montage erfolgt **durch Ankleben** des Profils, mittels Polymerkleber.



Weitere Informationen zur Montage erhalten Sie im Internet unter www.alu-plan.de / montage

ALU-PLAN-GmbH®

Aich 45
85667 Oberpfarrmern

Telefon 08106 / 305 35 41
Telefax 08106 / 305 35 44

E-Mail info@alu-plan.de
Internet www.alu-plan.de

Copyright
Datenblatt

15.11.2014