

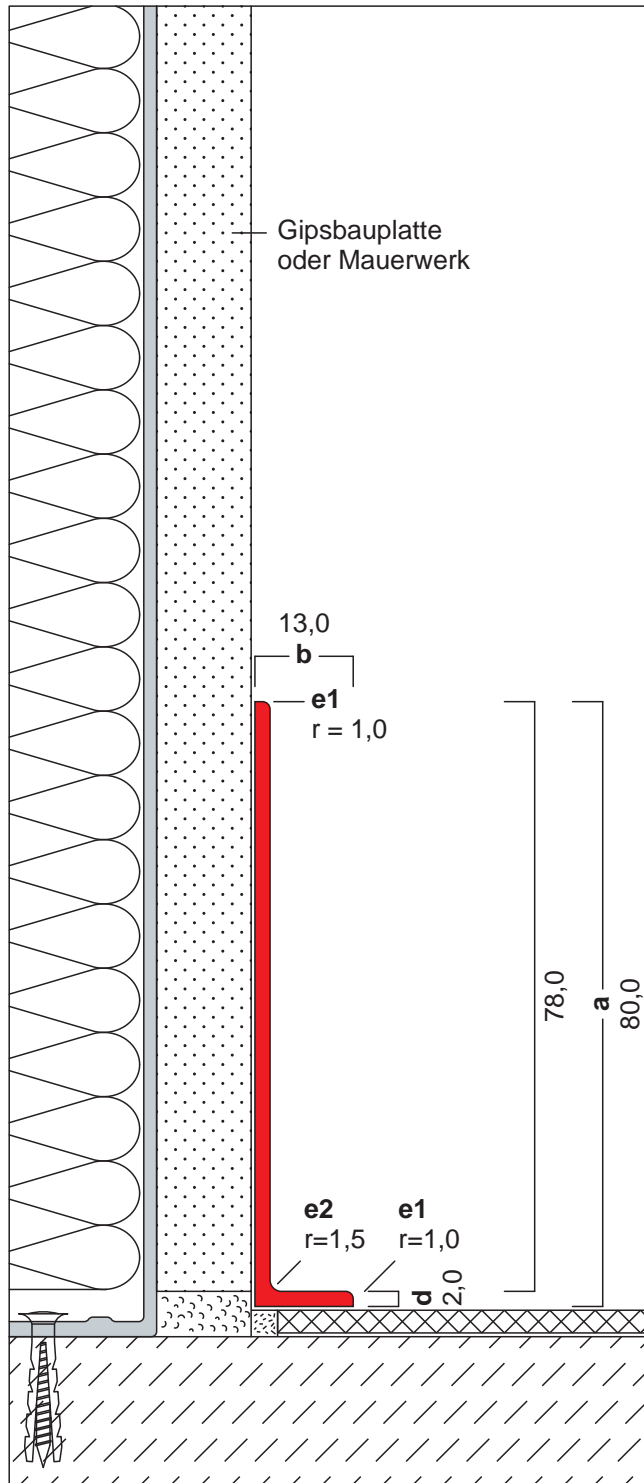
Typ B2

ALU-PLAN®

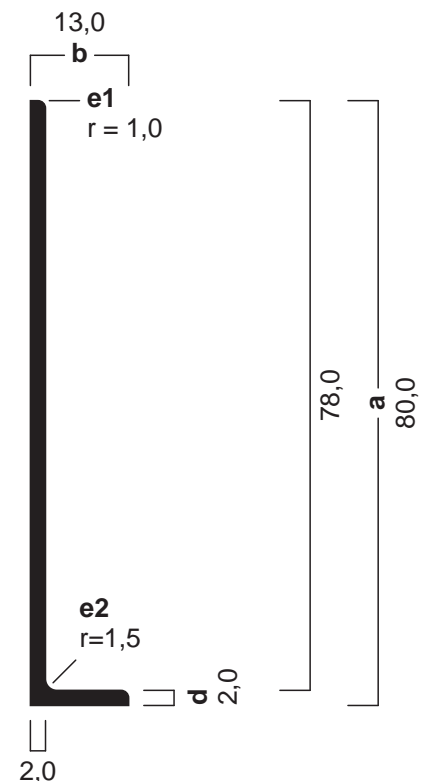
SCHUTZVERMERK ISO 16016

Aufputz-Sockelleiste aus Aluminium
80,0 x 13,0 mm - Einbaumöglichkeit A

Zusatzhinweise **A F K + -**
und Abmessungen



- Nebenstehende Zeichnung zeigt das Profil als "Aufputz-Sockelleiste" auf einlagiger Gipskartonwand.
- Der Einbau als "Unterschnittene Sockelleiste" auf doppelagiger Gipskartonwand (siehe Einbaumöglichkeit B) ist möglich.
- Die Montage erfolgt **durch Ankleben** des Profils, mittels Polymerkleber.
- Das Profil ist mit einer Pulverbeschichtung lieferbar. (siehe Typ B2-F)
- Weitere Informationen zur Montage erhalten Sie im Internet unter <http://www.alu-plan.eu/de/montage>



Ausschreibungstext, CAD-Detail, Montagehinweis
Direktanwahl: www.alu-plan.eu / **ALAPB2**

ALU-PLAN-GmbH®
Aich 45
85667 Oberpfarrmern

Telefon 08106 / 305 35 41
Telefax 08106 / 305 35 44

E-Mail info@alu-plan.de
Internet www.alu-plan.de

Copyright
Datenblatt

01.11.2009